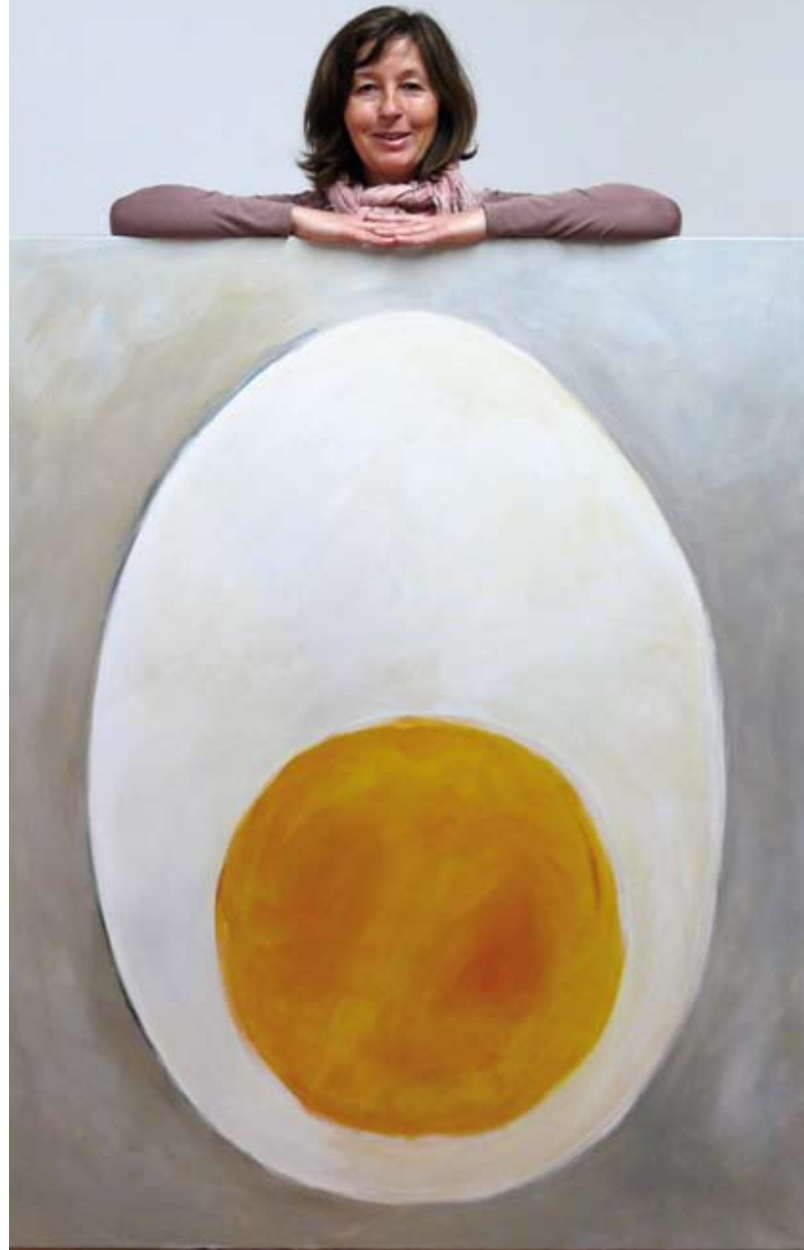


INDIRA TAMARA SCHNEIDER

# essbar - kostbar



„Das Banale ist die Reserve des Bedeutsamen“  
Rolf Thiele



## Malerei

### INDIRA TAMARA SCHNEIDER

Die Beziehung der Kunst zur Wirklichkeit begründet sich nicht mehr allein in den Bereichen der Nachahmung und der Ausschmückung, sondern sie entblößt das Elementare der Existenz, sie entlarvt und legt die Bedingungen der Wirklichkeit des Lebens frei. Das Untere, das Niedere, das Hässliche, das Böse, das Arme, das Alltägliche, das Banale, und viele andere Bereiche, die zuvor keine Möglichkeit der Ausdrucks hatten, bringen sich als Orte des Einbrechens in die Kunst ins Spiel, als Entblößung der Existenz.

Rolf Thiele

Die SPD-Landtagsfraktion NRW lädt Sie und Ihre Begleitung herzlich ein zur Eröffnung der Ausstellung

## essbar - kostbar

**17. APRIL 2018, 14.30 UHR**

Begrüßung/Einführung: Angela Lück, MdL



**Öffnungszeiten:**

Die Ausstellung kann außerhalb der Vernissage montags bis donnerstags von 9-16 Uhr und freitags von 9-14 Uhr nur nach Anmeldung bei Regina Kemper besichtigt werden.

**Ausstellungsdauer:** 17. April 2018 bis 18. Mai 2018

**Anfahrt:** Das Landtagsgebäude liegt in direkter Nähe der Rheinkniebrücke am Rheinufer.

Die Tiefgarage des Landtags steht Ihnen in begrenztem Umfang zur Verfügung.

**Anreise mit öffentlichen Verkehrsmitteln:**

Ab Düsseldorf-Hauptbahnhof mit den Straßenbahnlinien 708 oder 709 bis Haltestelle Landtag/Kniebrücke.



Indira Schneider  
[www.design-atelier-schneider.de](http://www.design-atelier-schneider.de)

Rückmeldungen erbeten bis 12. April 2018 unter Angabe des Namens, der Anschrift sowie Ihrer Telefonnummer und E-Mail-Adresse an: [regina.kemper@landtag.nrw.de](mailto:regina.kemper@landtag.nrw.de)

**Organisation/Veranstalter:**

SPD-Landtagsfraktion NRW  
Platz des Landtags 1  
40221 Düsseldorf  
[www.spd-fraktion.nrw](http://www.spd-fraktion.nrw)